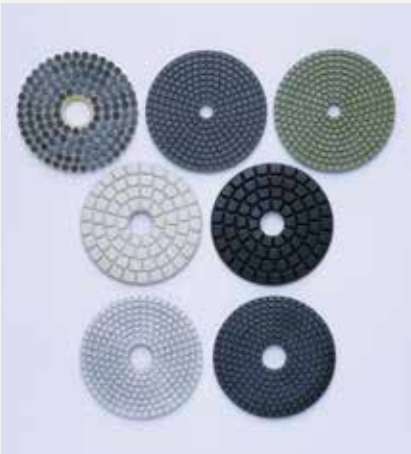


ハンドポリシャー用



ダイヤモンドセラミカ

石材の曲面部分の荒削りからつや出しまでの工程に使用するハンドポリシャー用工具です。裏面の面ファスナーを専用ゴムパットやベークパットに貼り付けて使用します。全工程をフルラインで使用すると、効率的で良い研磨面を作る事ができます。

- 品種: ビトダイヤ、メタルダイヤ、レジンダイヤ、バフ、つや砥石
- 適用機械: ポリシャー
- 加工方式: 湿式
- 被削材: 花崗岩
- 外径: 80、100、125mm
- 粒度: V (ビト) 60、150、300
M (メタル) 60、150、300 (Mは、外径80、100mmのみ)
R (レジン) 150、300、500、1000、2000、3000
バフ (黒)、バフ (白)、ファイナル、ツヤ (黒)

ハンドポリシャー用



V (ビト)

セラミックボンドの高い砥粒保持力で、切れ味よく、長寿命です。



M (メタル)

メタルボンドを独自の製法で焼結した工具です。切削力、フレキシブル性、消耗度、仕上がり面精度に優れています。



R (レジン)

レジノイドボンドを使用したソフトなあたりの工具です。粒度バリエーションが豊富でフレキシブル性、仕上がり面精度に優れています。



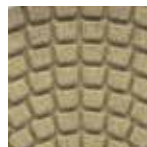
バフ (黒・白)

つや出し用のバフです。スピーディーに良質のつやを作ることができます。石の色によって黒・白を使い分けてください。



バフF1タイプ (黒・白)

バフのブロックパターンを細かくしており、フレキシブル性に優れ、複雑な形状の加工に適しています。



ファイナル

平面用のサンワファイナル同様に石材のクリアさを際立たせるツヤを作る事ができます。曲面や細部においてもファイナルのクリアな艶質合わせができるよう設計されています。



ダイヤモンドセラミカ-EX

人造石の中仕上げからつや出しまでの研磨に適しているハンドポリシャー用工具です。

- 品種: レジンダイヤ
- 適用機械: ポリシャー
- 加工方式: 湿式
- 被削材: 人造石、タイル、花崗岩、大理石
- 外径: 80、100、125mm
- 粒度: 200、500、1000、2000、3000



ダイヤモンドセラミカマーブル

大理石の中仕上げからつや出しまでの研磨に使用するハンドポリシャー用工具です。

- 品種: レジンダイヤ
- 適用機械: ポリシャー
- 加工方式: 湿式
- 被削材: 大理石、人造石
- 外径: 80、100mm
- 粒度: 500、1000、2000、ツヤ

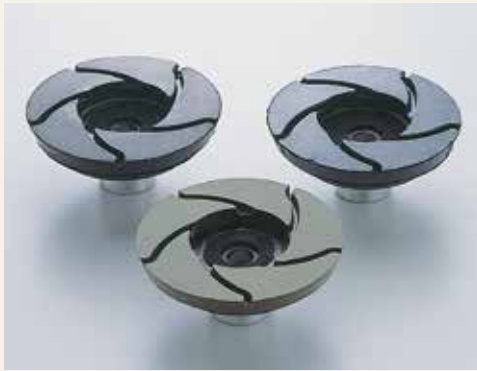


ダイヤモンドセラミカシート

ダイヤモンドセラミカのシートタイプで、中仕上げからつや出しまでの研磨に使用するオービタルサンダー用工具です。

- 品種: レジンダイヤ
- 適用機械: 電動工具
- 加工方式: 湿式
- 被削材: 御影石、大理石
- 寸法: 120x80mm
- 粒度: 【御影石用】150、300、500、1000、2000、ツヤ(黒)
【大理石用】500、1000、2000、ツヤ(黒)

ハンドポリシャー用



ツインカー

荒削りからつや出しまでの工程で、小面積の研磨に適したハンドポリシャー用工具です。切れ味が良く、効率的な研磨作業が行えます。取付方法は3タイプよりお選びいただけます。

- 品種: レジンダイヤ、バフ、つや砥石
- 適用機械: ポリシャー
- 加工方式: 湿式
- 被削材: 花崗岩
- 外径: 80mm
- 粒度: 100、200、500、1000、2000、3000、ツヤ(黒)、ツヤ(白)、バフ(黒)、バフ(白)
- 取り付け: M16、きららワンタッチ、ツイストタッチ



M16

- 基盤部分に硬質ゴムを採用。研磨作業時の振動を吸収します。
- 主軸M16の機械と組み合わせてご使用ください。



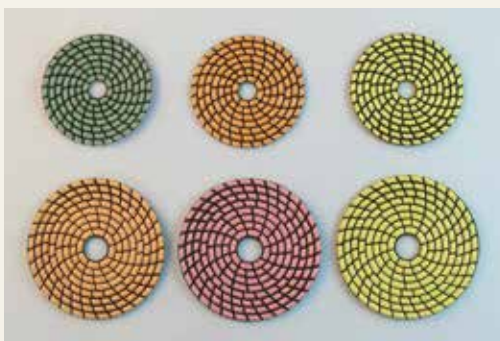
きららワンタッチ

- 基盤部分に硬質ゴムを採用。研磨作業時の振動を吸収します。
- 工具交換が簡単なきららワンタッチ方式を採用しました。
- サンワ・ワンタッチジョイントと組み合わせてご使用ください。



ツイストタッチ

- 基盤部分に硬質樹脂を採用。より平滑度が要求される作業に適しています。
- 工具交換が簡単なツイストタッチ方式を採用しました。
- ツイストタッチジョイントと組み合わせてご使用ください。



フレキシブルパットSF(乾式用)

荒削りからつや出しまでの工程に使用するハンドポリシャー用工具です。裏面の面ファスナーを専用ゴムパットやベークパットに貼り付けて使用します。全工程をフルラインで使用すると、良い研磨面をスピーディーに作る事ができます。

- 品種: レジンダイヤ、バフ
- 適用機械: ポリシャー
- 加工方式: 乾式
- 被削材: 花崗岩
- 外径: 80、100mm
- 粒度: 50、100、200、400、800、1500、3000、Shiner(バフ)
- 工具オプション: 変換ジョイント(M10→M16)



ダイヤラウンド

荒削りから仕上げまでの工程で使用するハンドポリシャー用工具です。小面積の研磨に適しています。

- 品種: メタルダイヤ、バフ、つや砥石
- 適用機械: ポリシャー
- 加工方式: 湿式
- 被削材: 花崗岩
- 外径: 50、75mm
- ※メタルダイヤは75mmのみです。
- 粒度: 【メタル】60、80、100、200、400
【バフ】バフ(黒)、バフ(G)、バフ(MB)、バフ(NP)
【つや砥石】R
- 取り付け: M16、5/8、ワンタッチ

ハンドポリシャー用

ハンドポリシャー用



ダイヤラウンド SP

中仕上げから鏡面仕上げ工程で使用するハンドポリシャー用工具です。切れ味がよく、小面積の研磨に適しています。

- 品種: レジンダイヤ
- 適用機械: ポリシャー
- 加工方式: 湿式
- 被削材: 花崗岩
- 外径: 80mm
- 粒度: 200R、500R、1000R、2000R、4000R、5000R、FINAL
- 取り付け: M16



ラウンド

中仕上げからつや出しまでの研磨に適しているハンドポリシャー用工具です。

- 品種: レジン砥石、バフ、つや砥石
- 適用機械: ポリシャー
- 加工方式: 湿式
- 被削材: 花崗岩
- 外径: 100、125mm
- 粒度: 200、400、800、F、S
バフ(黒)、バフ(G)、バフ(MB)、R
- 取り付け: M16、5/8



ニューラウンド

中仕上げからつや出しまでの研磨に適しているハンドポリシャー用工具です。

- 品種: レジン砥石、つや砥石
- 適用機械: ポリシャー
- 加工方式: 湿式
- 被削材: 花崗岩
- 外径: 100、125mm
- 粒度: 400、800、F、S
- 取り付け穴: 16.2mm
- ※ 梱包単位は2個入りとなります。



ミニラウンド

狭い部分の研磨に適しているハンドポリシャー用工具です。

- 品種: レジン砥石、つや砥石
- 適用機械: ポリシャー
- 加工方式: 湿式
- 被削材: 花崗岩
- 外径: 30、50mm
- 粒度: 200、400、800、F、S
- 取り付け: M16、5/8
- 形状: ストレート・テーパ
穴なし、穴あき
- ※ 30mm ストレートのみです。
- ※ 50mm 穴あきのみです。

精密面取り機用



CB

精密面取り機 (CB-T20)、側面研磨機 (SG-60F) 専用の工具です。作業工程に応じて豊富なバリエーションからお選びいただけます。

- 品種: メタルダイヤ、レジンダイヤ、レジン砥石、バフ、つや砥石
- 適用機械: 面取機、側面研磨機
- 加工方式: 湿式
- 被削材: 花崗岩、大理石、タイル
- 外径: 75、80mm ※ レジン砥石は 80mm のみです。
- 粒度: 【メタルダイヤ】 40、60、80、200
【レジンダイヤ】 300、800、1500
【レジン砥石】 200、400、800、F、S
【バフ・つや砥石】 バフ(黒)、バフ(MB)、バフ(NP)、R
- 基盤: 標準、ハイベース